

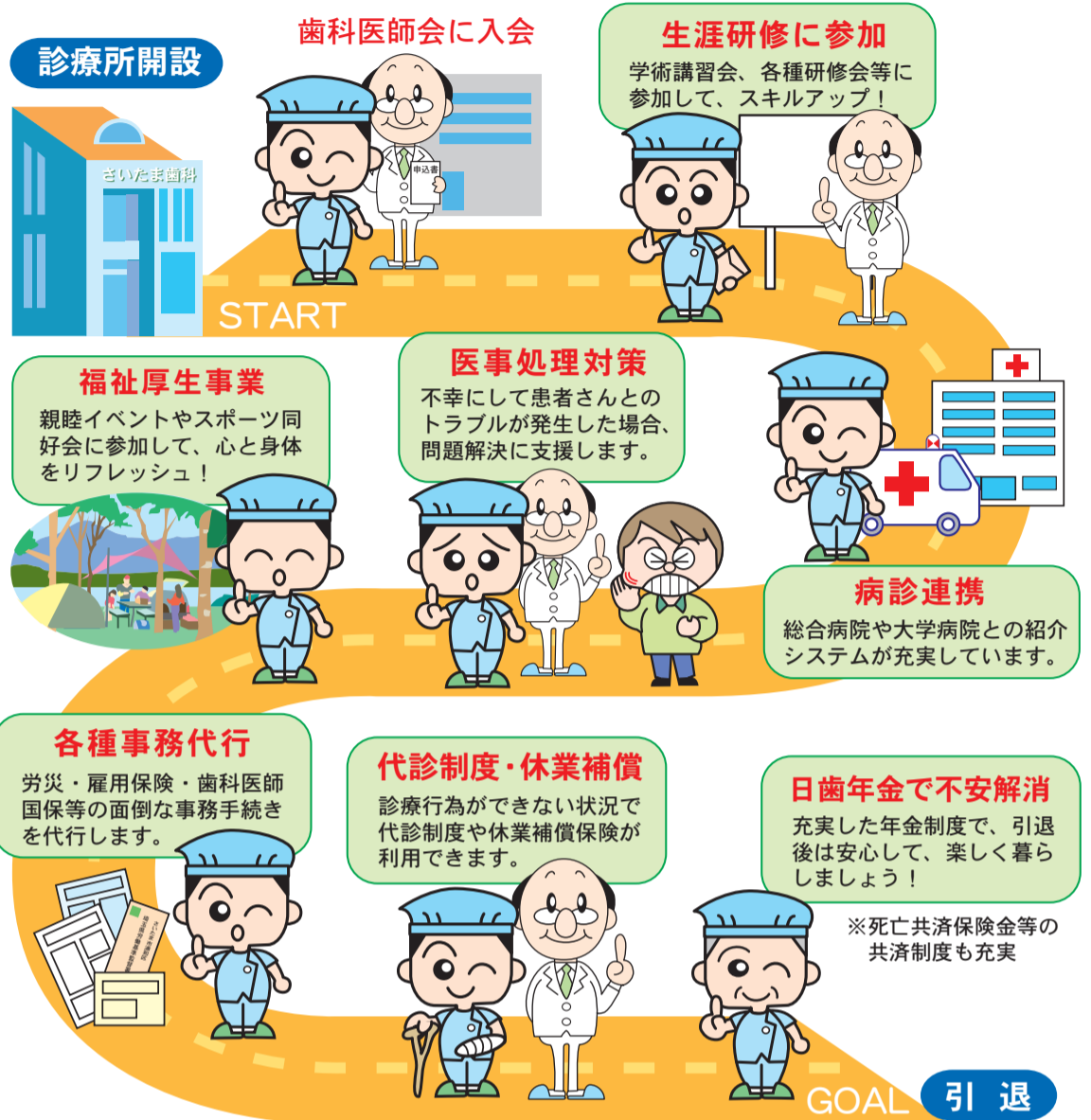


未来につなぐ歯科医師会

◆ 歯科医師会会員のライフサイクル

私たち歯科医師会は、歯科医師同士の密接な連携を大切にし、各種健診や多職種との連携など地域包括医療を目指し、地域社会への貢献を年頭に歯科医療・歯科保健活動を行っています。そして、各地区の歯科医師と地域社会が一体となって発展していきたいと考えています。

そのために、歯科医療保健情報をはじめとする情報提供や経営のアドバイス、歯科医療技術や知識の向上、福祉厚生など、多方面から会員歯科医師をバックアップしています。地域住民の一員として人々の健康を支え、共に豊かな歯科医院経営と快適な暮らしをめざしていきたい。そんな私たちの思いに賛同し、埼玉県歯科医師会と一緒に歩んでいただける方を求めています。



歯科口腔保健で健康長寿☆彩の国

保険診療取扱い

歯科健診協力医

埼玉県歯科医師会

安心・安全の医療宣言

- 定期的研修会などを受講し、院内感染防止対策に取り組んでいます
- 消毒・滅菌処理を確実に実施しています

公認社団法人 日本歯科医師会

歯科医院掲示用ステッカーを配布しています。

歯科医師会に入会した感想

《O先生》

私は開業と同時に歯科医師会に入会しました。開業すると新規指導がありますが、初めてのことで、しかも特に指導が厳しくなっている時期だったので非常に不安を感じていました。しかし、歯科医師会の先生が何度も私の医院に来てくださり、カルテの内容を指導してくれたり、新規指導に向けてのアドバイス、日々の診療時の注意点などきめ細かく教えていただきました。そのおかげで大きな問題なく指導を終えることができました。

開業すると患者さんや、スタッフ、経営など心配なことがたくさんあります。歯科医師会の先生に相談するととても親身になって相談に乗ってくれました。同じ地域で歯科医師会の会員同士助け合う気持ちをととても感じました。

また、県や市での歯科健診や介護認定、学校歯科医など地域と連携し行う事業に参加することで、

他業種の方や、今まで接点のなかった地域の人達と交流を持つことができました。その経験は全身疾患を持つ患者さんや体の不自由な患者さんへの対応など、日々の診療にも役立っています。歯科医師会は互いに助け合い、地域に貢献していく会だと感じました。

《K先生》

恩師からの勧めと、生まれ育った地域に貢献をしたいという思いがあり、開業を決意した時から歯科医師会に入会する事を決めていました。また、不測の事態が生じたり、分からない事がある場合に、相談できる組織に身を置いておく事で、安心して日々の診療に臨めると思ったのです。最新の歯科知識や技術を得るための講習会、豊富な資料、歯科医師国保への加入等、入会して良かったと思っています。そして、地域の先生方とのつながりができ、相談に乗って頂いたり、助言を頂けるのは大変ありがたいです。まだ入会をして間もないですが、本当に良かったと思っています。

入会手続き

地元の郡市歯科医師会に入会

↓

埼玉県歯科医師会に入会
(同時に日本歯科医師会入会)

入会金・会費等

(2022年10月現在)

会費	《正会員》	《家族会員》
【埼玉県歯科医師会】		
入会金	10万円	1万円
入会時負担金	30万円	10万円
年会費	9万6千円	4万8千円
年負担金	1万8千円	1万8千円
【日本歯科医師会】		
入会金	1万円	1万円
年会費	3万8千円	1万7千円
共済保険料(年)	10万2千円	10万2千円
【郡市歯科医師会】	郡市会によって異なります	

埼玉会員互助制度

(2022年10月現在)

会員の「万が一の場合」に備えた互助制度

弔慰金(会員死亡の場合)	約500万円
障害見舞金	約400万円
火災見舞金(全焼の場合)	約100万円

他にも、代診ドクター派遣、慶弔時の給付や疾病・傷害見舞金なども用意しています。

日歯共済保険制度

(2022年10月現在)

会員の「万が一の場合」に備えた共済保険制度

死亡共済保険金(障害退会の場合含む)

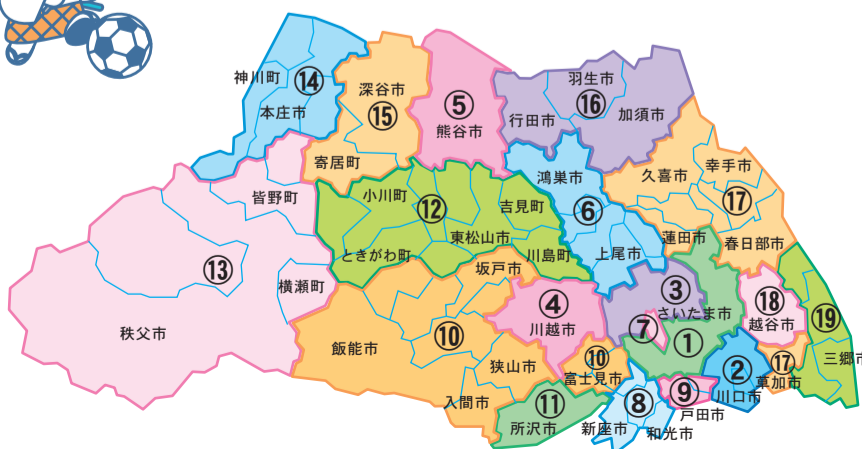
80歳以上	400万円
60歳以上~80歳未満	600万円
45歳以上~60歳未満	800万円
45歳未満	1,000万円

火災共済保険金(全焼の場合) 800万円

- 浦和歯科医師会
- 川口歯科医師会
- 大宮歯科医師会
- 川越市歯科医師会
- 熊谷市歯科医師会
- 北足立歯科医師会
- 与野歯科医師会
- 朝霞地区歯科医師会
- 蕨戸田歯科医師会
- 入間郡市歯科医師会
- 所沢市歯科医師会
- 比企郡市歯科医師会
- 秩父郡市歯科医師会
- 本庄市児玉郡歯科医師会
- 大里郡市歯科医師会
- 北埼玉歯科医師会
- 埼玉葛歯科医師会
- 越谷市歯科医師会
- 東埼玉歯科医師会



地域歯科医療を支える 19 郡市歯科医師会



埼玉歯会員のための主な事業

1 新規指導・個別指導対策 医療保険講習会の開催

新規指導、高点数等個別指導の勉強会を開催し、会員をフォローします。指導の立ち合いも行います。

また「診療報酬請求の手引き」の発行や、保険点数改定説明会を通じて、正しい保険請求に役立っています。さらに様々な施設基準に対応した研修会を数多く開催しています。

2 会員互助制度

会員互助制度により、会員が亡くなった時の香典やお見舞い、火災等のお見舞いと会員間での助け合い制度があります。

3 スキルアップ研修会等の開催

埼玉県歯科医師会主催、また各郡市歯科医師会主催で各種研修会、講習会が開かれ著名な講師による講演を無料で受講できます。

埼玉県障害者歯科相談医のための講習会や外来環、歯援診、か強診等の施設基準のための講習会等数多く開催されています。また、日本歯科医学会総会の登録料も無料です。

日本歯科医師会生涯研修制度があり、基準をクリアすると認定を受けます。また、摂食嚥下研究会、講習会の開催、スポーツデンティストの養成、埼玉県スポーツ歯学講習会等多岐にわたり会員の研鑽をフォローしています。



埼玉県歯科医学大会



マウスガード製作講習

4 医事処理委員会の活動

昨年1年間に埼玉県歯科医師会医事処理委員会で受付、処理された医療事故や苦情等は48件でした。

歯科医師会の歯科医師賠償責任保険に加入していると万一の場合、医療事故等の初期から委員、嘱託弁護士、保険会社が対応しますので安心して相談できます。また、苦情等は委員が対応し、解決までのお手伝いをします。

2022年より、「クレーム・トラブル対応保険」を導入し、コ・デンタルスタッフへのトラブルにも対応できるようになりました。

5 医療事故調査制度と 院内医療事故調査費用保険

歯科医師会は平成27年10月から施行された医療事故調査制度の正式な支援団体であり、会員向けに院内調査費用保険が整備され、補償が受けられます。

6 福祉厚生・会員親睦事業

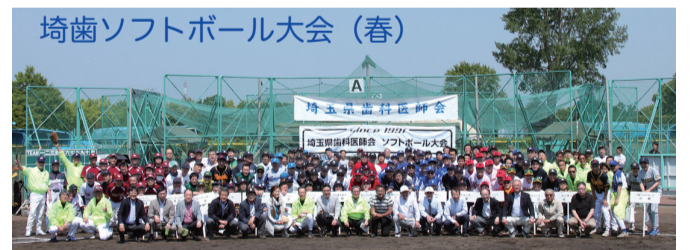
労災保険・雇用保険を代行する労働保険事務組合、小規模企業共済制度、グループ保険など手続きを通じて会員のお手伝いをしています。

また会員相互の親睦では、ソフトボール、ゴルフ、テニス、釣り、ウォーキング、ボウリング等に自由に参加できます。

埼玉県歯科医師会ホームページ
<https://www.saitamada.or.jp/>



鱒釣り大会(夏)



埼玉ソフトボール大会(春)



健康ウォーキング(秋)

7 口腔保健センターの利用

一般の診療所では対応が困難な障害者(児)、要介護者に対応。日帰りの全身麻酔機器も完備され、会員から紹介を受けた患者さん等を診療しています。

8 女性歯科医師の会の開催

男女共同参画社会での女性歯科医師の役割は非常に大切になっていきます。女性歯科医師が参画しやすいような企画をし開催しています。

9 歯科医師国保組合

歯科医師と同世帯の家族、従業員と同世帯の家族が加入できます。(既に法人事業所の場合は、加入することができません。)

被保険者の方の病気・けが・出産・死亡について保険給付を行っています。また、保健事業として脳・人間ドック、健康診断、インフルエンザワクチン接種、がん健診などの補助事業等も行っています。

10 有限会社 埼玉デンタル

団体割引で休診中の所得補償保険や各種損害保険を扱っています。あっせん商品、冠婚葬祭等に会員割引があります。

11 明海大学との病診連携 代診派遣制度

12 歯科助手認定講習会の開催

13 無料職業紹介所による職業紹介

埼玉県歯科衛生士会の協力で、不足気味の歯科衛生士等の職場復帰のための研修会、求人・求職の支援事業を行っています。

14 災害時安否確認と救援救護活動

東日本大震災時には、身元確認班や歯科保健医療活動の要請を受けて、埼玉歯会員・歯科衛生士チームが出動しました。また県や市町村が主催する防災訓練にも参加しています。安否確認システムでは、スマホやPCを利用して会員の安否や被害情報を確認し、診療可能な診療所情報も県のホームページで閲覧可能な体制ができています。

15 埼玉県歯科医師連盟

日本の医療制度では、診療報酬改定や税制改革の際に政治力が大きく影響しています。2021年には「国民皆歯科健診事業」が国の骨太方針に掲載されました。今後、成人歯科健診の需要拡大が期待できます。

現在、日歯及び県歯・郡市の歯科医師連盟の加入は自由参加になっていますが、歯科界の業権を守るための連盟活動は必要不可欠ですので、皆様の参加を呼びかけています。

北関東歯科用品商協同組合 埼玉県支部所属組合員

有限会社アカサカ歯材社	TEL: 049-245-2206
イワカミデンタル	TEL: 0495-72-5110
株式会社ウスイデンタル	TEL: 048-986-5227
有限会社海野歯科商会	TEL: 048-521-2067
塩谷歯科機器店	TEL: 048-441-2541
有限会社関口歯科機器店	TEL: 048-441-3011

デンタルハーケン	TEL: 048-222-9295
戸辺歯科商店	TEL: 0276-74-4334
株式会社 八巻	TEL: 048-855-9911
山田歯科商店	TEL: 048-924-2980
株式会社ヨシダタロウ	TEL: 048-686-1345
合同会社WSPTジャパン	TEL: 048-954-5636