

平成26年11月16日(日)

保健・医療・介護連携推進シンポジウム 『埼玉県の歯科・口腔の保健医療に関わる 多職種連携推進を考える』

パネルディスカッション参加団体による
プレゼンテーション資料

①一般社団法人 埼玉県医師会

発表者：地域包括ケアシステム推進委員 千田 宣克

埼玉県医師会

～地域包括ケアシステム構築へ向けた取り組み～

埼玉県医師会地域包括ケアシステム推進委員

千田 宣克

埼玉県の内宅医療の課題と対応

(1) 75歳以上人口の増加

全国一の伸び率

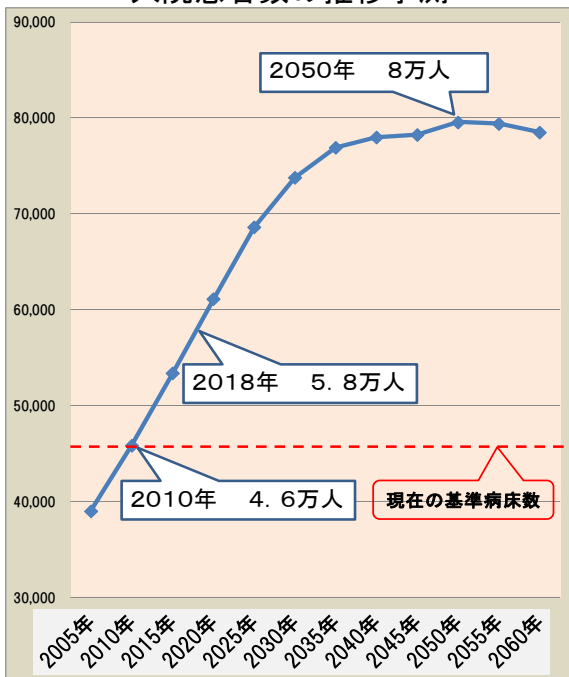
		2010年	2025年	倍率
1位	埼玉県	58.9万人	117.7万人	2.00倍
2位	千葉県	56.3万人	108.2万人	1.92倍
3位	神奈川県	78.4万人	148.5万人	1.87倍

日本の地域別将来推計人口(国立社会保障・人口問題研究所 平成25年)

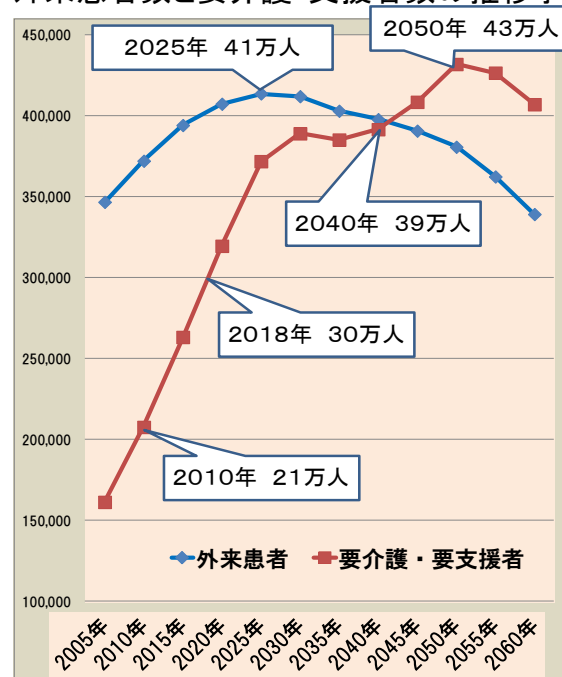
(2) 医療ニーズの増加と変化

増加する入院患者を病床増だけで対応できるか

入院患者数の推移予測



外来患者数と要介護・支援者数の推移予測



在宅医療の
需要増加

「医学部調査及び埼玉県内医療提供体制等将来推計業務報告書」
平成24年12月 埼玉県

地域包括ケアシステムを拡大していくイメージ

地域ごとの(埼玉版)連携拠点づくり
(在宅医療・介護連携拠点、総合相談窓口、その他)

30地域程度
【県全域をカバー】

連携の“土壌づくり”を進め
同時に現場で具体的機能する
地域ごとの連携拠点を整備

15地域程度
【先行地域を中心に】

充実・拡大
(内容充実・地域拡大)

既存事業
7市のモデル事業
医療・介護連携の
“土壌づくり”
(顔の見える関係など)
(蓮田、幸手、加須、さいたま、本庄、坂戸、鶴ヶ島)

事業の実施主体としては、市町村、郡市医師会、医療機関を想定

平成25年度

平成26年度

平成27年度

平成28年度

平成29年度

平成30年度

県の役割：医療・介護連携の具体的な仕組みを構築

市町村へ移行
介護保険の
地域支援事業へ

社会保障と税の一体改革による「新たな財政支援制度」の活用

坂戸鶴ヶ島医師会(92施設)

地域医療連携推進事業

- 地域病診連携
- 地域包括ケアシステム推進委員会
- 防災対策委員会

坂戸市の人口:10万人
世帯数:4万3千
高齢化率:24%

鶴ヶ島市の人口:7万人
世帯数:2万9千
高齢化率:22%

坂戸鶴ヶ島医師会

—在宅医療等推進委員会—

地域医療連携体制を強固なものとし、医療関係者（看護・介護・福祉）の情報を共有する場を構築する。

☆主治医との情報共有・連携

☆認知症を有する利用者、家族へのサポート

もの忘れ相談 しております。

坂戸
鶴ヶ島
医師会



お気軽にご相談ください。

もの忘れ相談医リスト

～ 地域や職域で認知症の人や家族を支援するかかりつけ医 (54名) ～

坂戸鶴ヶ島医師会 2014.9

氏名	医療機関名	住所	電話 (049-)
糸川かおり	シャロームにっさい医院	坂戸市大字北峰306	280-7373
入野 誠郎	日の出内科クリニック	坂戸市日の出町15-1	288-3717
伊利 元	坂戸西診療所	坂戸市北峰33	289-5111
大野 正臣	大野外科内科クリニック	坂戸市関間4-15-15	281-0208
小川 一哉	小川医院	坂戸市小沼846	281-0839
小川 勝人	おがわこどもクリニック	坂戸市千代田1-5-7	282-3153
神野 雄次	浅羽クリニック	坂戸市浅羽991-1	284-1114
川口 茂	若葉病院	坂戸市戸宮609	283-3633
菅野 雄介	菅野病院	坂戸市関間1-1-17	284-3025
木本 賀之	きもと内科・消化器内科クリニック	坂戸市関間4-12-12 2F 2F 2F 2F 若葉A	288-1280
小林 功幸	小林内科医院	坂戸市山田町9-27	280-5700
酒枝 俊郎	善能寺クリニック	坂戸市善能寺232-1	289-5588
鈴木 宏彰	北坂戸クリニック	坂戸市溝端町7-1	281-6480
関根 勝	坂戸中央クリニック	坂戸市千代田4-13-3	283-2151
土屋 長二	坂戸中央病院	坂戸市南町30-8	283-0019
清水 要	坂戸中央病院	坂戸市南町30-8	283-0019
高田 伸樹	坂戸中央病院	坂戸市南町30-8	283-0019
千田 宣克	坂戸内科医院	坂戸市薬師町15-6	284-6001
曾束 竜久	坂戸訪問診療所	坂戸市本町13-3 3F 3F 3F 3F 坂戸307	298-5466
竹原 陽一	竹原クリニック	坂戸市日の出町6-25 2F 2F 2F 2F 4F	280-4005
田島なつき	伊利医院	坂戸市竹之内199	281-0431
東郷 将希	東郷医院	坂戸市千代田2-8-5	281-0211
根本 文夫	根本整形外科医院	坂戸市日の出町2-16	281-0018
林 悟	わかば台心療内科	坂戸市千代田4-10-1	283-4884
原田 守久	原田内科クリニック	坂戸市末広町5-1-105	281-3235
広瀬 康二	広瀬内科クリニック	坂戸市塚越1242-2	283-3001
星野 賢二	若葉クリニック	坂戸市船屋403	283-1611

氏名	医療機関名	住所	電話 (049-)
丸山 元孝	丸山内科クリニック	坂戸市薬師町11-29	289-2610
森田 和樹	本町診療所	坂戸市本町2-13	283-0020
守屋 爽一	守屋医院	坂戸市日の出町7-29	284-8586
山田 保	やまだクリニック	坂戸市清水町46-46	288-7788
吉川 克也	吉川クリニック	坂戸市薬師町1	282-5002
吉松 栄彦	栄クリニック	坂戸市日の出町16-45	227-6501
新井 尚之	鶴ヶ島在宅医療診療所	鶴ヶ島市大字高倉772-1	287-6519
齋木 実	鶴ヶ島在宅医療診療所	鶴ヶ島市大字高倉772-1	287-6519
井上 敏直	井上医院	鶴ヶ島市富士見2-29-1	287-0066
岩井 淳浩	染井クリニック	鶴ヶ島市新町2-23-3	285-8974
浦田 義孝	浦田クリニック	鶴ヶ島市藤金878-3	279-5880
小川 郁男	鶴ヶ島耳鼻咽喉科診療所	鶴ヶ島市上広谷8-15	286-3387
小川 次弘	若葉駅前メンタルクリニック	鶴ヶ島市藤金845-4 1F 1F 若葉2F	271-1000
金指 桂子	しんまちクリニック	鶴ヶ島市新町2-23-23	271-6154
川野 昇	川野医院	鶴ヶ島市上広谷17-14	285-1530
川野 太郎	川野医院	鶴ヶ島市上広谷17-14	285-1530
久保田 昭洋	鶴ヶ島池ノ台病院	鶴ヶ島市脚折1440-2	287-2288
佐藤 末隆	アイクリニック佐藤医院	鶴ヶ島市上広谷669-1	279-0888
高澤 佳江	高沢医院	鶴ヶ島市脚折町6-18-7	286-0358
田中 政彦	関越病院	鶴ヶ島市脚折145-1	285-3161
俵 英之	たわらクリニック	鶴ヶ島市藤金650-1	279-2121
中島 俊之	関越クリニック	鶴ヶ島市松ヶ丘2-2-31	286-7770
西 裕一	にし内科眼科クリニック	鶴ヶ島市富士見1-2-1 1F 1F 1F 1F 1F	271-2424
星原 政吉	厚友クリニック若葉	鶴ヶ島市富士見1-9-34	272-3303
森田 賢一	一本松診療所	鶴ヶ島市下新田17-4	287-1220
山岡 澄夫	山岡内科・小児科	鶴ヶ島市上広谷412-28	286-5172
吉田 哲	若葉内科クリニック	鶴ヶ島市上広谷645-1	298-5308

*医療機関により、担当医の診察日、時間等が異なるため事前にお電話で確認をお勧めします。

第6回 認知症勉強会

日時 : 平成24年8月3日(金) 18:45~21:00

場所 : 坂戸鶴ヶ島医師会立看護専門学校 4F講堂 (坂戸市石井2326-16)

演題 : 認知症の精神科訪問診療「今後の認知症施策の方向性について」

講師 : 海上療養所 上野秀樹 先生

対象 : 医師、歯科医師、薬剤師、医療・介護等関係者

共催 : エーザイ(株)・ファイザー(株)



主治医とケアマネジャーの情報交換会

日時 : 平成24年6月29日(火) 19:30~21:00
場所 : グラントホテルWIN (坂戸市関間2-6-32)
演題 : 医療との連携で困ったこと -それぞれの立場から-
対象 : 主治医意見書等に関わる医師、在宅医療に関わる歯科医師・薬剤師、
ケアマネジャー、相談員、在宅医療等推進委員等



認知症 市民公開講座

日時 平成26年10月25日(土)
13:30~15:00

会場 鶴ヶ島市西公民館 集会室
(鶴ヶ島市新町4-17-8 ☎049-286-7899)
※会場駐車場に限りがありますので、ご注意ください。

参加費 無料
定員 200名(申し込み先着順)
対象 鶴ヶ島市または坂戸市 在住・在勤の方
申込先 鶴ヶ島市高齢者福祉課
☎049-271-1111 内線 195

情報提供 「オレンジカフェ「にこまる」」お試しオープン!!
鶴ヶ島市地域包括支援センターべんぎん

講演1

「毛呂病院 認知症疾患医療センター
の機能と役割」

社会福祉法人 毛呂病院 認知症疾患医療センター
精神保健福祉士 末田 譲 先生

講演2

「ものわすれかな??と思ったら・・・」
—認知症の早期診断と早期治療—

社会福祉法人 毛呂病院 認知症疾患医療センター
センター長 岡島 宏明 先生

共催

坂戸鶴ヶ島医師会
坂戸鶴ヶ島歯科医師会
坂戸鶴ヶ島市薬剤師会
鶴ヶ島市、坂戸市

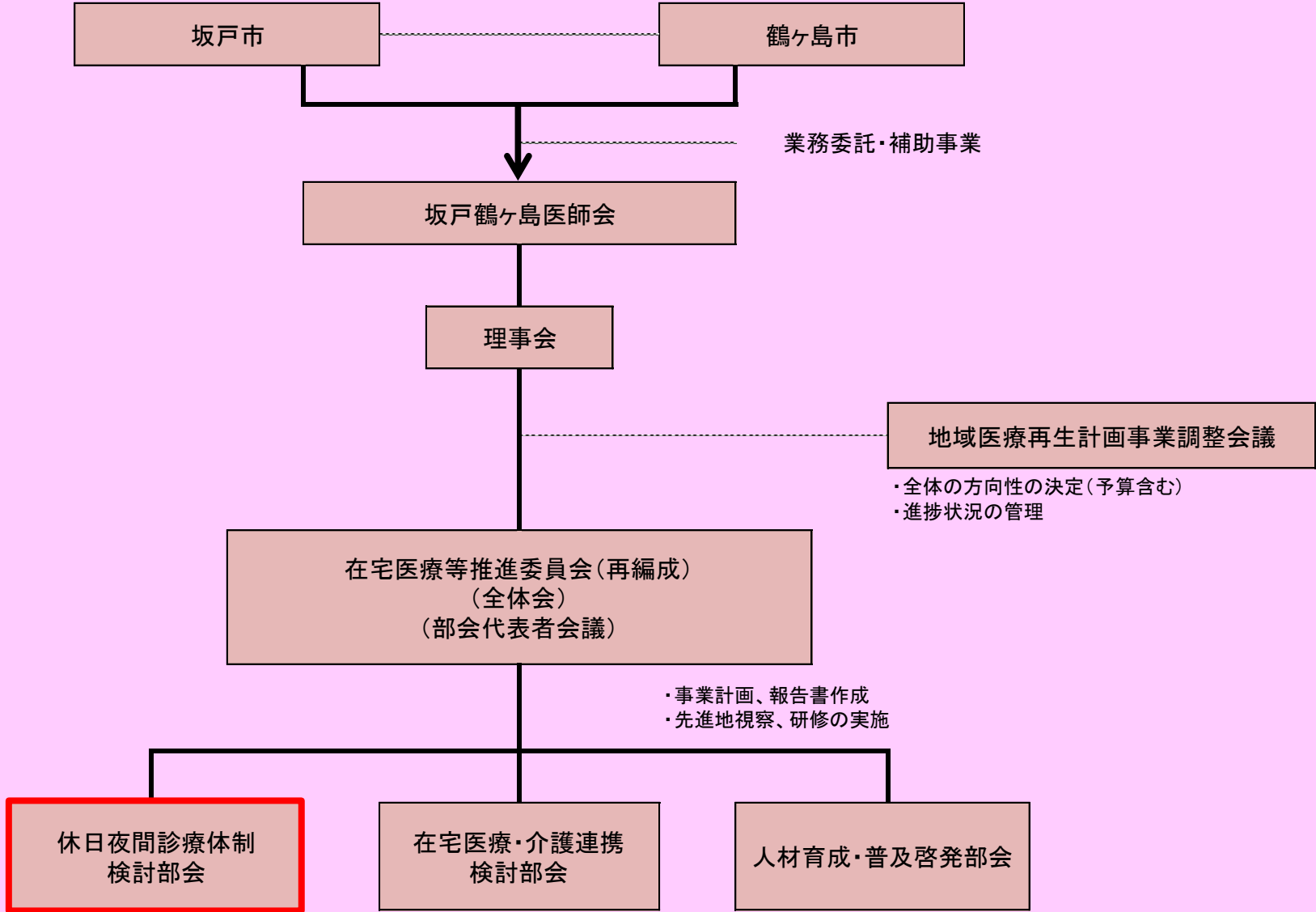


地域医療再生計画

国は「日本経済再生に向けた緊急経済対策」（平成25年1月11日閣議決定）において、住み慣れた地域で安心して暮らし続けることができるよう、介護と連携した在宅医療体制整備の支援などに取り組む。

再生計画に盛り込む事業は、平成25年度単年事業及び3年以内（25～27年度事業）

地域医療再生事業委員会



施行

◎休日夜間診療体制の実施

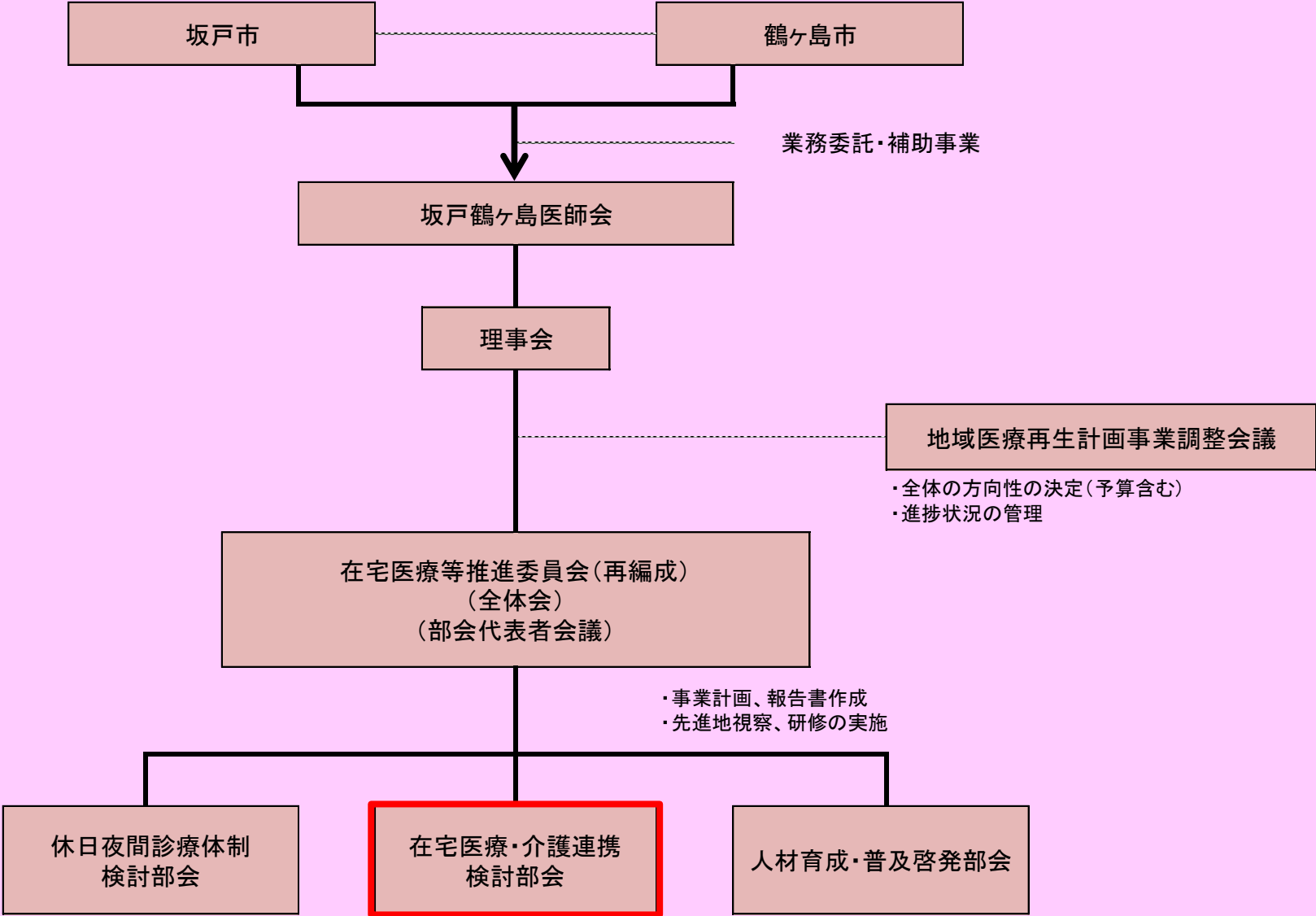
鶴ヶ島市：在宅当番制、17～20時

（平成25年10月1日開始、17時～20時）

坂戸市：休日急患診療所

（平成26年4月1日開始、18時～21時）

地域医療再生事業委員会



「在宅医療等研修会」

日時:平成26年7月2日(水) PM7:30~9:00

場所:坂戸グランドホテルWIN

対象:医師、在宅医療等推進委員会委員、
訪問看護・地域包括支援センター関係者

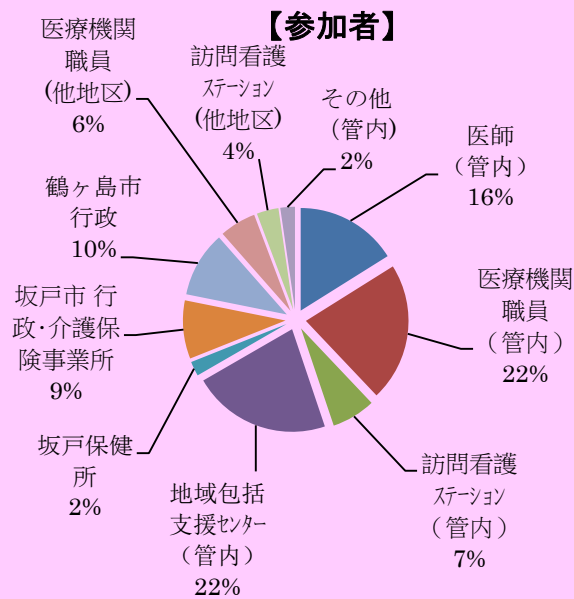
演題:「かかりつけ医が在宅医療を積極的に行うには？
— その具体的方法とは —」

講師:鈴木内科医院 副院長 鈴木 央 先生

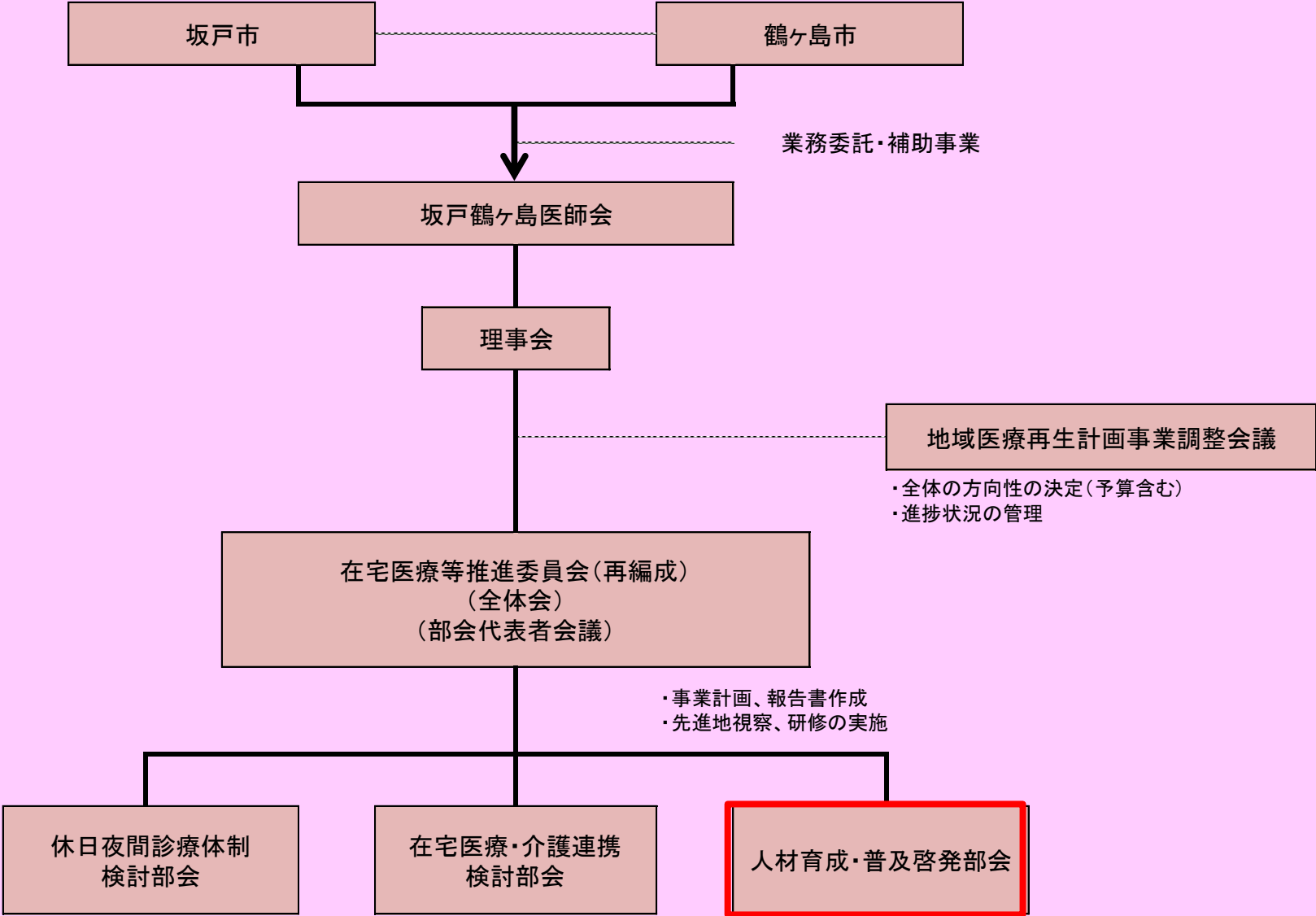
参加数:87人



所属	参加人数
医師 (管内)	14
医療機関職員 (管内)	19
訪問看護ステーション (管内)	6
地域包括支援センター (管内)	19
坂戸保健所	2
坂戸市 行政・介護保険事業所	8
鶴ヶ島市 行政	9
医療機関職員 (他地区)	5
訪問看護ステーション (他地区)	3
その他 (管内)	2
計	87名



地域医療再生事業委員会



「多職種連携研修会」

日 時：平成26年6月17日（火） PM7:30～9:00

場 所：坂戸鶴ヶ島医師会立看護専門学校 4F講堂

対 象：医師、歯科医師、薬剤師、ケアマネジャー、
相談員等介護サービスに係わるすべての職種の方

テーマ：地域ケアと住民理解

「ドクターショッピングをする事例を考える」

～わたしたちは何を伝えられるか？～

座 長：在宅医療等推進委員会委員 小島 庸子 氏

（関越病院 医療相談室 室長）

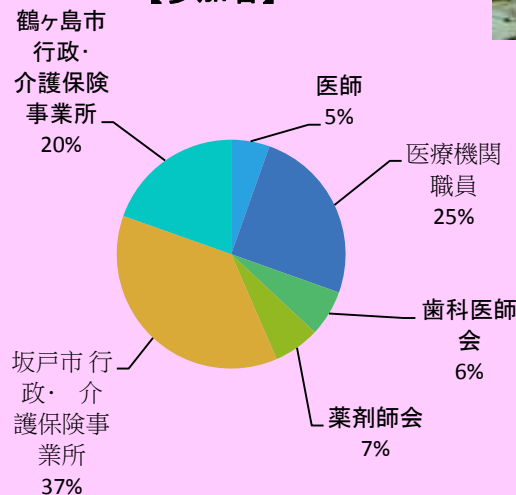
司 会：在宅医療等推進委員会委員 清野 恵理子 氏

（坂戸鶴ヶ島医師会立訪問看護ステーションさつき 管理者）

参加数：92人



【参加者】



所 属	参加人数
医 師	5
医療機関職員	23
歯科医師会	6
薬剤師会	6
坂戸市 行政・介護保険事業所	34
鶴ヶ島市 行政・介護保険事業所	18
計	92名

在宅医療電話相談のご案内

坂戸鶴ヶ島医師会では、地域の方々が住み慣れた地域で安心して在宅医療が受けられるよう、ご本人やそのご家族等からの在宅医療・療養に関する相談窓口を平成26年10月1日より開設いたします。

相談には、ケアマネジャーの資格を持つ看護師、社会福祉士が対応します。

在宅医療の連携拠点として、ケアマネジャーの皆様がご利用者の医療相談等で対応に困難を感じる際や、医療関係の方々が多職種との連携や介護福祉サービスの情報を知りたい等の際もご利用ください。

ご相談内容によっては、管轄の地域包括支援センターや、担当部署をご案内することがあります。



相談例

- 自宅で見取りたい。家族の力になってくれるお医者さんはいませんか？
- 遠方の大学病院等から退院予定。高齢者世帯で医療的ケアが必要だけれど心配。
- 眼科や耳鼻科など専門科の往診医を探したい。
- 寝たきりや認知症で通院ができない。

平成26年
10月1日より
開設します

坂戸鶴ヶ島医師会
在宅医療相談室

☎ 049(288)1288

相談受付時間 月曜日～日曜日 午前9時～午後9時

*相談日時については、半年の試行期間の後見直すことがあります。

この事業は坂戸市・鶴ヶ島市の委託事業により運営されます。

平成26年10月 坂戸鶴ヶ島医師会

在宅医療電話相談のご案内

049(288)1288 月～日 午前9時～午後9時



退院前に相談できて、よかった！



通えなくなっちゃって。



往診してくださる先生いらっしゃるかしら。



退院予定の患者さんにケアマネの情報を教えてほしい。

最後まで自宅でごしたい。

在宅医療コーディネーター

<在宅医療・療養に関する相談・調整>



看護師 社会福祉士

連携・協働

- ・医療情報の提供
- ・在宅医療に必要なスタッフを調整

地域包括支援センター



市役所



在宅医療・介護連携体制

地域のみなさんでさえます。



薬剤師 つけ薬剤師(薬局)



歯科医



かかりつけ医



ケアマネジャー



連携病院・支援診療所

訪問看護



訪問看護



リハビリ



訪問介護

訪問リハビリ

地域包括ケアシステム

(2025年)

○ 24時間365日の在宅医療・
介護提供体制の構築

○ 地域づくり

☆ 市民・行政・医師会

☆ 多職種連携